



## MÖGLICHKEITEN DER INTEGRATION IN ERP- UND FIBU-SYSTEME

Die meisten ERP-Systeme legen Belege im Filesystem ab oder die Belege sind im System änderbar. Eine Revisionsicherheit wie sie die GoBD fordert ist daher meist nicht gegeben. Eine Volltextsuche innerhalb der Belege scheidet meist in ERP-System gänzlich aus.

Hier unterstützt das revisionssichere Archivsystem DOCBOX® ERP-Systeme mit vielfältigen Möglichkeiten.

### ① Direktdrucker

Hat das ERP-System die Möglichkeit, beim Erstellen der Dokumente einen zweiten Drucker anzusprechen, kommt der DOCBOX® DirektDrucker zum Einsatz. Der Direktdrucker archiviert den Beleg automatisch im hinterlegten Archivziel (z.B. Buchhaltung/2018/Ausgangsrechnungen).



### ② Beleg im Filesystem ablegen

ERP-Systeme können parallel zum Drucken eine Kopie des Beleges in einem Ordner des Filesystem ablegen. DOCBOX® AutoArchive überwacht diesen Ordner und archiviert alle eintreffenden Belege automatisch.



### ③ Dokument und XML-Datei (Steuerdatei)

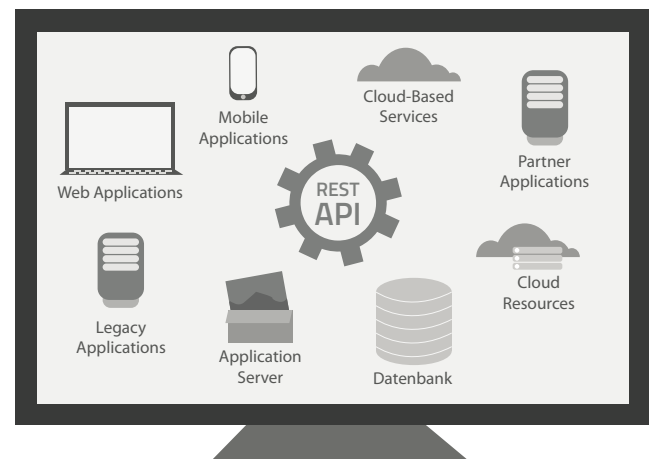
ERP-Systeme können ein Dokument inkl. einer Steuerdatei (XML-Datei) in einem Verzeichnis erzeugen. Anhand der Steuerdatei archiviert die DOCBOX® den Beleg. Die Steuerdatei kann viele Informationen, wie z.B. Ablagepfad, Dokumentenklasse oder META-Informationen an die DOCBOX® übergeben.



### ④ Gesamtheitliches Informationsmanagement (REST-API)

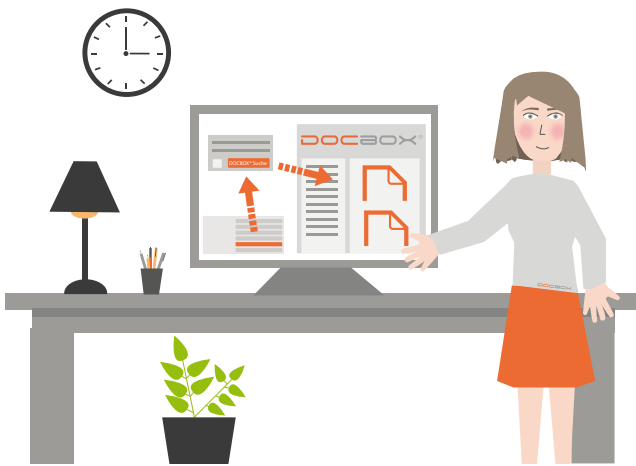
Optimale wirtschaftliche Ergebnisse erzielt man durch solides Informationsmanagement. Hierbei gilt es vor allem Geschäftsapplikationen nahtlos miteinander zu verbinden, ohne dass es zu Schnittstellenproblemen oder Medienbrüchen kommt.

Das DOCBOX® Application Programming Interface (API) ermöglicht es anderen Programmen mit der DOCBOX® zu kommunizieren. Hiermit ist es möglich, dass andere Programme auf Funktionen wie z.B. Archiv- oder Workflow-Bearbeitung zugreifen können.

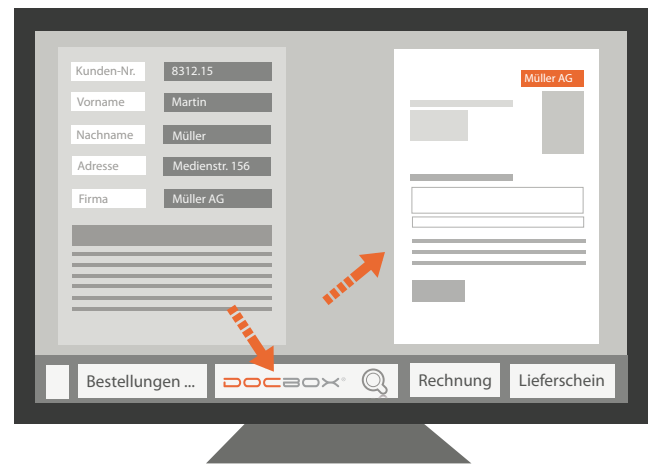


## ⑤ Suchen mit EasySearch/EasyConnect

Durch den Einsatz der DOCBOX® Module EasySearch und EasyConnect kann dann durch das Drücken einer Tastenkombination oder durch die Erstellung eines „Such-Buttons“ die Suche in der DOCBOX® angestoßen werden, z.B. nach einer Belegnummer aus dem ERP-System.



Zusatzmodul EasySearch



Zusatzmodul EasyConnect

